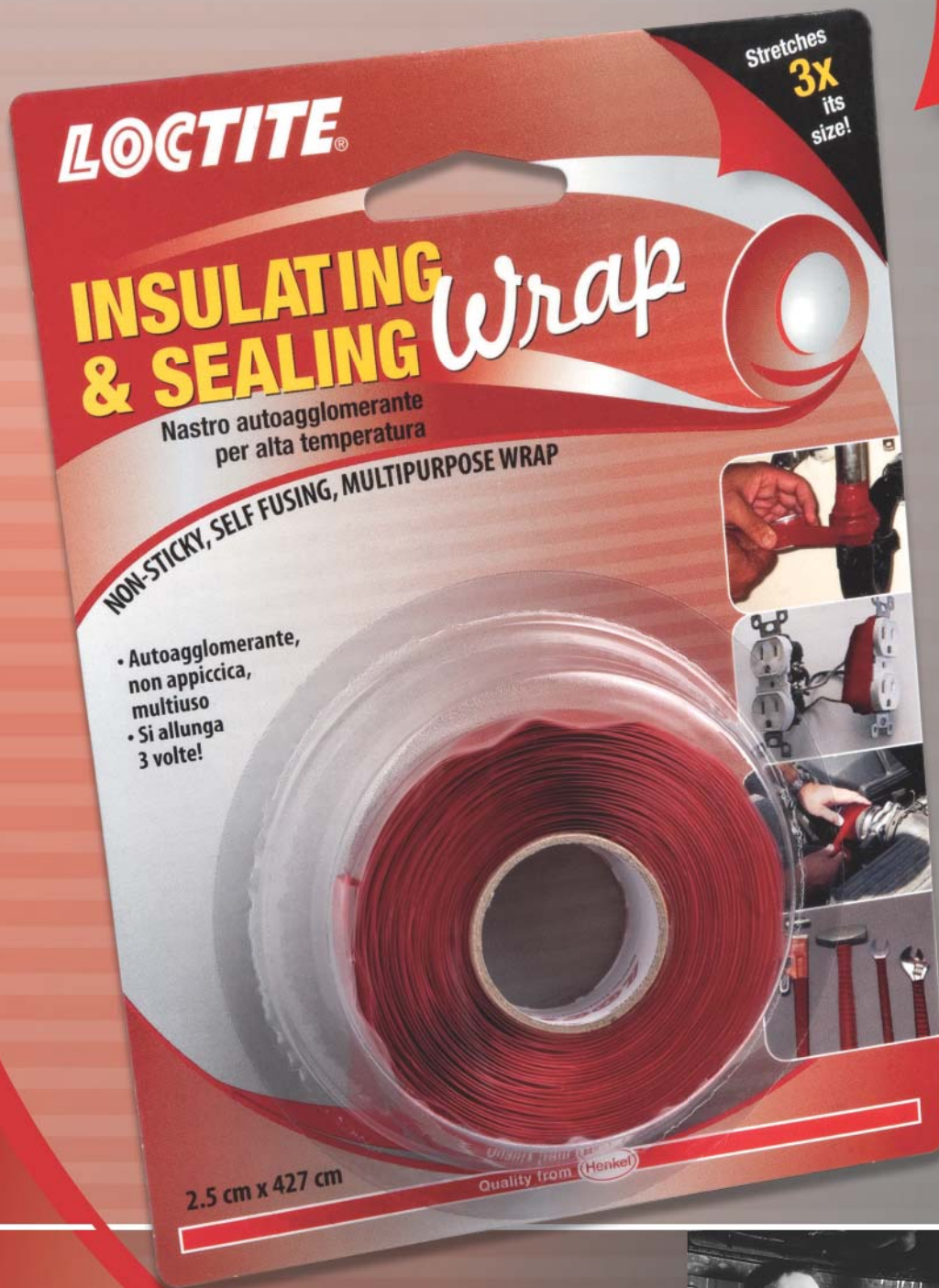


LOCTITE®

Nuovo
Loctite®
Insulating
& Sealing
Wrap



Resiste a condizioni estreme:

- Temperature da -54°C a 260°C
- Resistenza a trazione 50 Kg/cm²
- Resistente ai raggi UV
- Isolante fino a 400 Volt per metro
- Resistente ad acqua salata, carburanti e acidi

Applicazioni tipiche:

- Industria
- Auto
- Nautica
- **Idraulica**
- Elettricità
- Molto altro...



Henkel

Hobby & Work
YOUR TIME, FREE.

Hobby&Work®
è un marchio Boldrin Group®

www.hobbyandwork.it | info@boldrintech.it

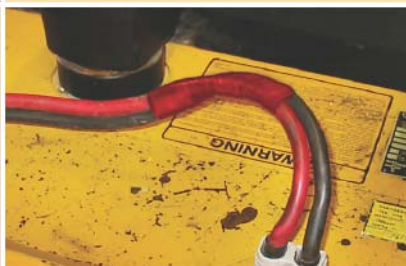
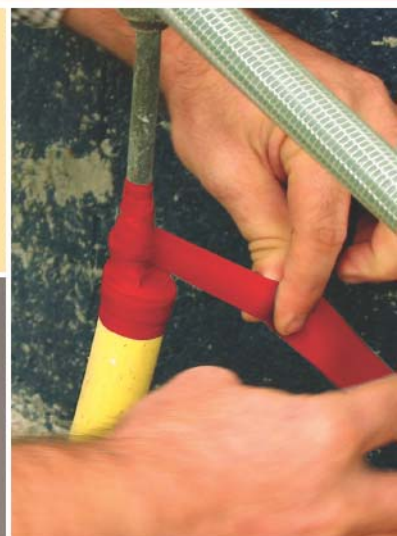


Applicazioni tipiche



INDUSTRIA E TERMOIDRAULICA

ripristino di sigillature (es. tubazioni rigide e flessibili, condotti di aerazione, bocchette), isolamento elettrico (es. connettori, terminali, motori), rivestimento (es. manici di utensili) e mascheratura (non lascia residui).



Centinaia di usi

- *Industria*
- *Termoidraulica*
- *Auto*
- *Nautica*



AUTO:

riparazioni di emergenza di manicotti per radiatori e collettori di aspirazione, isolamento di cavi.



Tutte queste applicazioni e molte altre!

NAUTICA:

rivestimento del sartieme, riparazioni di parti sommerse, riparazione del collettore di scarico, riparazione dei condotti del raffreddamento, rivestimento di cime e parabordi.



Hobby&Work®

è un marchio Boldrin Group®

www.hobbyandwork.it | info@boldrintech.it